



P-51 MUSTANG

Bedienungsanleitung

Bitte vor Inbetriebnahme sorgfältig lesen!



Technische Daten

Spannweite:	750mm (29,5“)
Länge:	645mm (25.4“)
Gewicht:	280g
Akku:	ACME 7,4V (2S) 850mAh LiPo (nicht enthalten)
Motor:	180A Brushed PS
ESC:	30A Brushless ESC
Reichweite:	300m

Vers.: 1.0

"CamOneTec", "CarCamOne" und das "FlyCamOne" Logos sind registrierte Marken von ACME the game company GmbH, Deutschland

© Copyright 2013 ACME the game company GmbH

Sicherheitshinweise

WARNUNG:

BEACHTEN SIE FOLGENDE HINWEISE, UM STROMSCHLÄGE ODER SCHÄDEN AM PRODUKT AUSZUSCHLIESSEN:

- SETZEN SIE DAS GERÄT NICHT REGEN, FEUCHTIGKEIT, TROPF- ODER SPRITZWASSER AUS BRINGEN SIE DAS GERÄT
- VERWENDEN SIE AUSSCHLIESSLICH EMPFOHLENE ZUBEHÖRTEILE
- DEMONTIEREN SIE NICHT DAS GERÄT
- IM INNERN BEFINDEN SICH KEINE TEILE, DIE VOM BENUTZER GEWARTET WERDEN KÖNNEN.

LASSEN SIE WARTUNGSARBEITEN VON QUALIFIZIERTEN KUNDENDIENST-MITARBEITERN DURCHFÜHREN

SERVICE & SUPPORT

ACME the game company GmbH
Boikweg 24

33129 Delbrück
Germany

Tel: +49 2944 973830

service@acme-online.de
oder

<http://www.acme-online.de>

ACHTUNG

Wenn ein Akku nicht ordnungsgemäß angeschlossen wird, besteht Explosionsgefahr. Verwenden Sie stets Akku einen vom Hersteller empfohlenen Akku. Entsorgen Sie alte Akkus entsprechend den Anweisungen durch den Hersteller.

Es besteht Brand-, Explosions- und Verbrennungsgefahr. Vermeiden Sie die Erhitzung des verwendeten Akkus über die unten genannte Temperatur und verbrennen Sie sie nicht.

LiPo-Akku <50°C

CE Deklaration

Hiermit erklären wir, dass dieses Modell den grundlegenden Anforderungen und den anderen relevanten Vorschriften der Richtlinie 2004/108/EG entspricht. Eine Kopie der Konformitätserklärung kann unter der oben genannten Adresse angefordert werden.



Dieses Produkt kann mit einem externen LiPo-Akku betrieben werden. Bringen Sie verbrauchte Akkus zu einer dafür vorgesehenen Sammelstelle.



WEEE Reg. Nr.: DE64989527

Benutzerinformation zur Entsorgung von elektrischen und elektronischen Geräten Entsprechend der Firmengrundsätze der ACME the game company GmbH wurden hochwertige wiederverwertbare Komponenten in diesem Produkt verbaut. Dieses Symbol auf Produkten und/oder Begleitdokumenten besagt, dass das Produkt am Ende der Lebensdauer getrennt vom Hausmüll entsorgt werden muss. Bringen Sie diese Produkte, auch den Akku, zur ordnungsgemäßen und umweltfreundlichen Entsorgung zu Ihrer nächsten Sammelstelle (bzw. Recyclinghof).

Der Hersteller haftet nicht für den Verlust von Aufnahmen durch Fehlfunktion oder für Defekte des Gerätes, Speichermediums oder des Zubehörs.

BEACHTEN SIE: Die Privatsphäre anderer ist auch gesetzlich geschützt und sollte tabu sein. Das Aufzeichnen Dritter kann eine strafbare Handlung sein. Sie sind für Ihr Handeln verantwortlich.

Inhaltsverzeichnis

Lieferumfang.....	4
Montage.....	5
Schwerpunkt.....	8
Erstflug.....	9
Reperaturen.....	10
Empfohlene Systeme.....	10
FlyCamOne HD Zubehör.....	11

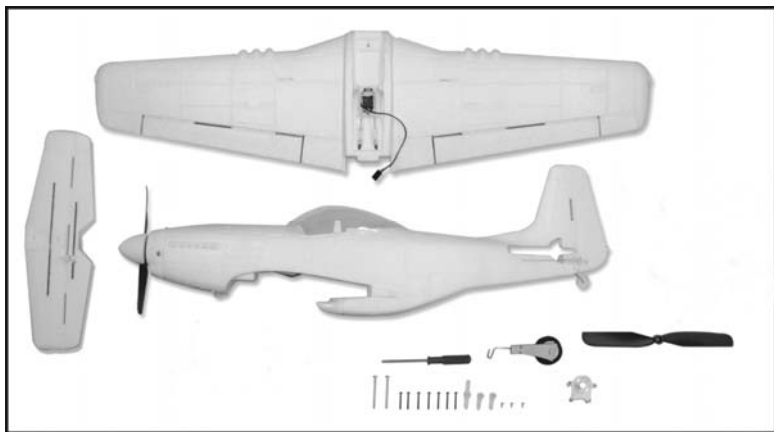
Die **P-51 Mustang Voodoo** ist ein wahrer Racer unter den Flugzeugen und überzeugt durch hervorragende Flugeigenschaften, sowie durch besondere Qualität. Viele Kunstflugmanöver, wie Rollen, Loopings, Turns, usw. können Sie mit diesem modernen RC-Modell spielend leicht nachfliegen. Das Geheimnis des besonderen Fliegers liegt in dem geringen Gewicht von nur 280g, dem starken Brushed Motors, der besonderen Flugstabilität sowie der genauen Lenkung des Flugmodells. Alle diese Eigenschaften vereint mit der modernsten 2,4GHz Funktechnik und der Möglichkeit eine hochauflösende FlyCamOne eco Full HD Kamera zu montieren, um atemberaubende Flugaufnahmen zu machen, lässt dieses RC-Modell, gleich ob Profi oder Einsteiger, garantiert jedes Fliegerherz höher schlagen.

History

Die P-51 Mustang ist ein US-amerikanisches einsitziges Ganzmetall-Jagdflugzeug aus dem Zweiten Weltkrieg. Es wurde vor allem als Langstrecken-Begleitjäger US-amerikanischer Bomberverbände gegen das Deutsche Reich und Japan eingesetzt. Ausgestattet mit einem Packard-Merlin V-1650-7 12-Zylinder-V-Motor mit 1.671PS und einer Endgeschwindigkeit von 703km/h wurde dieser erfolgreiche Flieger noch von vielen Ländern bis in die Mitte der 80er Jahre eingesetzt.

Lieferumfang

1. Überprüfen Sie die Vollständigkeit bevor Sie das Gerät in Betrieb nehmen!



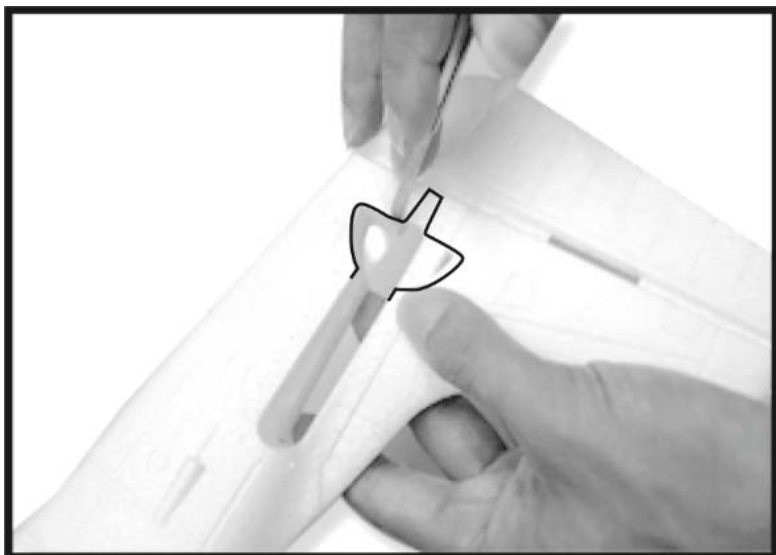
1x P-51 Mustang Voodoo Bausatz



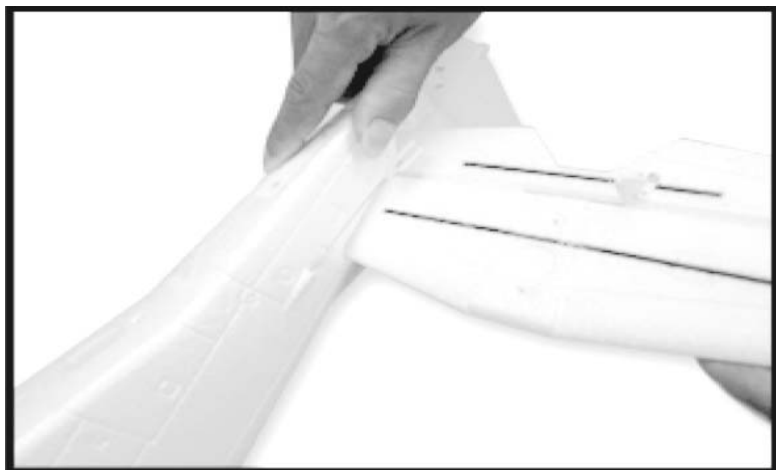
Anleitung

Montage

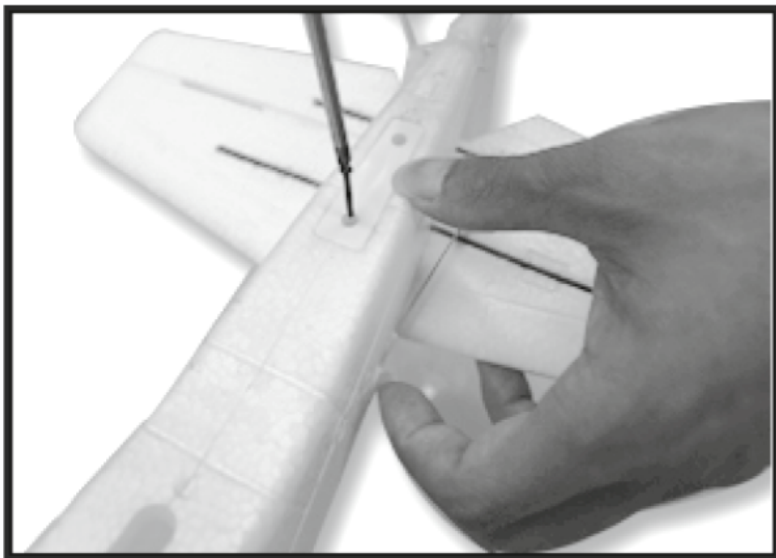
2. Schneiden Sie das Stück entsprechend des Fotos aus.



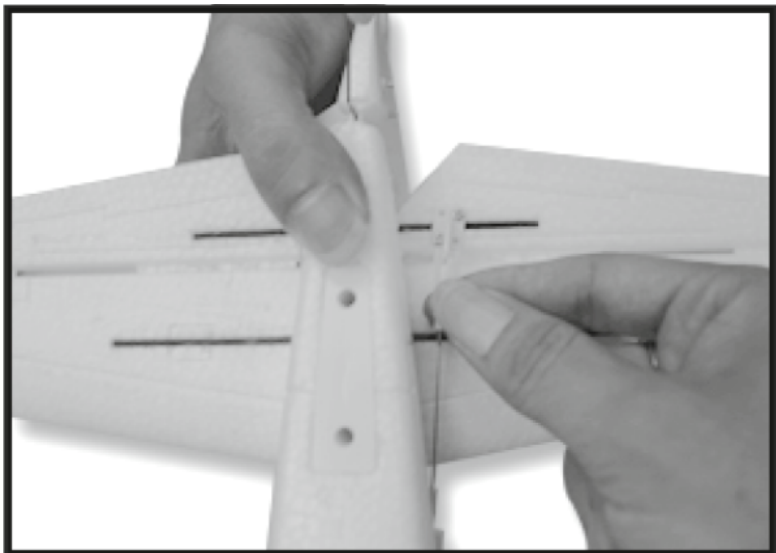
3. Stecken Sie das Höhenruder in das Heck.



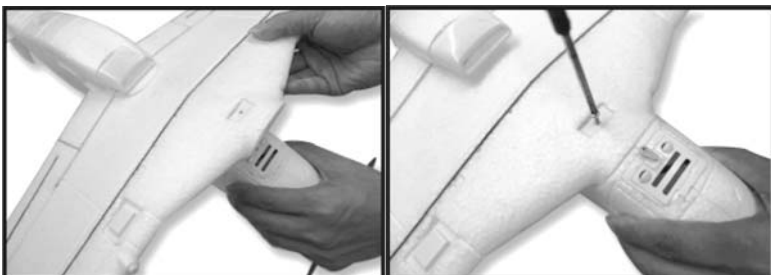
4. Schrauben Sie das Höhenruder mit 2 Schrauben fest.



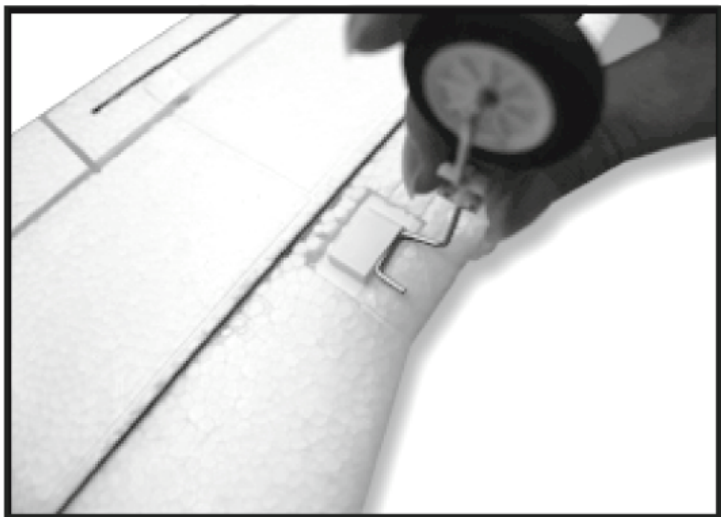
5. Verbinden Sie das Ruderhorn mit der Anlenkungsstange und ziehen Sie die Schraube fest.



6. Stecken Sie nun die Tragfläche in die dafür vorhergesehene Ausbuchtung und befestigen Sie diese mit Hilfe der Schraube an dem Modell.



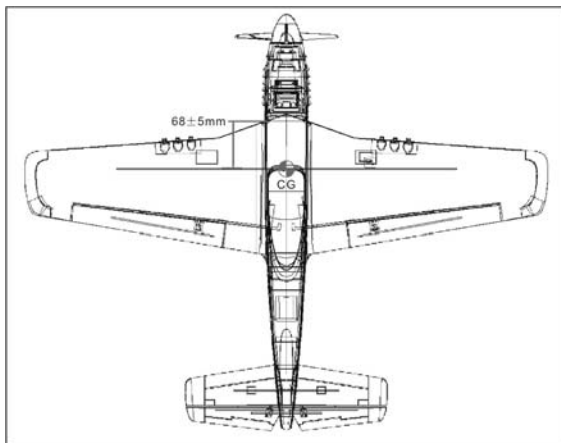
7. Führen Sie das Hauptfahrwerk in die dafür vorhergesehene Einbuchtungen unter den Tragflächen.



8. Stecken Sie den Akku in das Akkufach und schließen Sie dieses anschließend sorgfältig.



Schwerpunkt



Bevor Sie die Maschine zum ersten mal fliegen müssen Sie beim flugfertigen Modell den sogenannten C.G. (Schwerpunkt) ermitteln.

Der ideale Schwerpunkt liegt bei 68 ± 5 mm

Flugbedingungen

Fliegen Sie nur bei gutem Wetter!

Bei geringem Wind ist die P-51 Mustang Voodoo am einfachsten zu fliegen. Um Schäden zu vermeiden, stoppen Sie das Fliegen ab einer Windgeschwindigkeit von 4 Beauforts.

Stellen Sie sicher, dass niemand sonst auf Ihrer Frequenz fliegt.

Wählen Sie ein großes Gebiet (300x300m min.) ohne jegliche Hindernisse aus. Optimal ist eine freie Wiese.

Konzentrieren Sie sich beim Fliegen ausschließlich auf das Modell!

Merken: Hohes Gras kann Ihr Modell bei Abstürzen schützen.

Werfen Sie das Modell immer gegen den Wind.



Erstflug

Schließen Sie den Regler (ESC) und die Servo gemäß der Vorgabe des Empfängerherstellers an.

Beachten Sie immer: Dass die Funktionen der Fernsteuerung, die Funktionen vom Modell abdecken.

Erst die Fernsteuerung einschalten und dann das Modell!

Schalten Sie das Modell aus und dann die Fernbedienung!

Trimmen Sie das Modell vor jedem Flug – dies bringt die besten Ergebnisse.

Hierfür schalten Sie die Fernsteuerung ein, stellen Sie das Gas auf Null und stecken Sie den LiPo Akku an.

Der Schwerpunkt des Modells mit eingelegtem LiPo Akku liegt bei 4cm hinter dem Flügelrand bis zum Flugzeugmittelpunkt.

Stellen Sie sicher, dass das Querruder die Flügel auf beiden Seiten ausgleichen. Falls beide Querruder eine Auslenkung verhindert, die nicht getrimmt werden kann; müssen Sie direkt die beiden Servoarme ausrichten.

Fliegen Sie dieses Modell nicht, wenn Sie noch keinerlei Erfahrung haben!

Junge Piloten sollten immer einen erfahrenden Helfer fliegen!

Überprüfen Sie die Reichweite des Systems vor jedem Start. Stellen Sie sicher, dass die Batterien in der Fernbedienung neu/geladen sind.

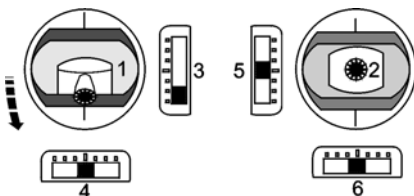
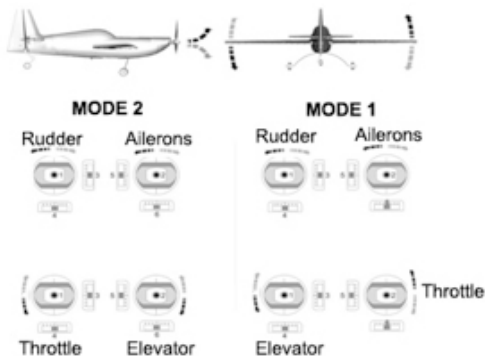


Fig.: Mode 2

Bewegen Sie den Beschleunigungshebel nach unten, bevor Sie die Fernsteuerung einschalten. Den entsprechenden Trimmer ziehen Sie auch nach hinten – die Anderen in Mittelstellung. Schalten Sie erst die Fernbedienung, dann das Modell ein.

Mit $\frac{3}{4}$ Schub hebt das Modell nach wenigen Metern ab. Passen Sie den geraden Flug mit dem Trimmer an. Sie können die Auslenkung der Ruder

reduzieren, indem Sie die Balken näher ans Zentrum der Servos ziehen.



Reparaturen

Der Airrowkee ist zu großen Teilen aus EPO gefertigt, ein Material, das Abstürze mit seiner Flexibilität absorbieren kann.

Trotzdem kann das Modell bei härteren Aufschlägen beschädigt werden.

Benutzen Sie unseren Spezial-Kleber „Blue Glue“ um Beschädigungen der Tragflächen zu beheben.

Ersatzteile sind bei Ihrem Händler oder unter www.acme-online.de erhältlich.

Bei Fragen wenden Sie sich bitte an unseren Service (Tel. +49 2944 97 383 0 oder per Mail service@acme-online.de).

Empfohlene Systeme

FPV (First-Person-View/ Blick aus der Sicht des Piloten) gehört zu den Paradedisziplinen im Kamerageschäft und erfreut sich immer größerer Beliebtheit.

Ob Kabelkamerafahrten, Drohnenaufnahmen, Kamerakraneinsätze – wir haben genau die richtige Lösung für Sie entwickelt.

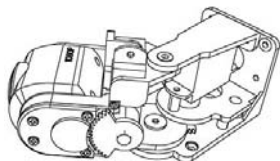
Art. Nr. FCHD80 – FlyCamOne eco Full 1080p Kamera



- Full HD-Aufnahmen in 1080p
- Ultraleicht mit nur 19g Gewicht
- Separate Installation des Kamerakopfes
- Kompatibel zu FlyCamOne HD Videofunkübertragung + Videobrille + GPS

Mehr Informationen und Produkte unter www.CamOneTec.com !

FlyCamOne HD Zubehör



FlyCamOne HD FPV- Kopf – Art. Nr. FCHD38
Inkl. 2 Servos für Pan und Tilt

Art.-No.:	EAN	Article	Compatible camera
FCHD02	4260033 049520	FlyCamOne HD Screen 2,5"; 150cm Cable	720 & 1080
FCHD03	4260033 049537	FlyCamOne HD Transmission Set 5.8GHz;	720 & 1080
CCHD02	4260033 049544	FlyCamOne HD CarCamOne Cable; 12-24V	720 & 1080
FCHD58	4260033 047588	FlyCamOne HD RX Cable	1080
FCHD06	4260033 049568	FlyCamOne HD Battery; Li-Ion 900mAh	1080
FCHD07	4260033 049575	FlyCamOne HD Motion sensor with 120cm Cable	720 & 1080
FCHD08	4260033 049582	FlyCamOne HD V-Eyes Set; incl. 433MHz remote	720 & 1080
FCHD09	4260033 049599	FlyCamOne HD Lens 133° (30FPS)	720 & 1080
FCHD10	4260033 049605	FlyCamOne HD Lens 170° (30FPS)	720 & 1080
FCHD14	4260033 049643	FlyCamOne HD Remote	1080
FCHD15	4260033049650	FlyCamOne HD GPS Module	720 & 1080
FCHD16	4260033 049667	FCHD Rapid Rush 16GB Micro SD-card	720 & 1080
FCHD20	4260033 049704	FlyCamOne HD HDMI Cable	1080
FCHD21	4260033 049711	FlyCamOne HD AV Cable	720 & 1080
FCHD23	4260033 049735	FlyCamOne HD 5.8GHz Adaptor Cable	720 & 1080
FCHD24	4260033 049742	FlyCamOne HD Cable extension 200cm	720 & 1080
FCHD25	4260033 049759	FlyCamOne HD Tripod mount	720 & 1080
FCHD26	4260033 049766	FlyCamOne HD Pendulum mount	720 & 1080
FCHD27	4260033 049773	FlyCamOne HD Handlebar mount	720 & 1080
FCHD28	4260033 049790	FlyCamOne HD Suction cup	720 & 1080
FCHD29	4260033 049797	FlyCamOne HD Belt holder	720 & 1080
FCHD30	4260033 049803	FlyCamOne HD Hand wrist for screen	720 & 1080
FCHD32	4260033 049827	FCHD Rapid Rush 32GB Micro SD-Card	720 & 1080
FCHD33	4260033049834	FlyCamOne HD Sportster Headset	720 & 1080
FCHD37	4260033049865	FlyCamOne HD Neoprene mount for screen	720 & 1080
FCHD38	4260033049889	FlyCamOne FPV-Head with 2 Servos	720 & 1080
FCHD43	4260033048578	FlyCamOne USB Adaptor	720 & 1080
FCHD47	4260033049933	FlyCamOne Head and Chest mount	720 & 1080
FC3104	4260033 048721	5.8GHz Transmissionset Patch antenna + 500m	720 & 1080

Bitte beachten:

Zubehör das ausschließlich mit "1080" gekennzeichnet ist, ist mit der FlyCamOne HD 720p nicht kompatibel!

Mehr Informationen und Produkte unter www.CamOneTec.com !